

## Comentarios destacados en el panorama semanal

- El rápido ajuste del **DOW JONES** entre los nuevos máximos de 11742 puntos y los pisos de 11599 puntos deja listos los precios para extender el *rally* hacia los objetivos iniciales que situamos ahora por arriba de 11852-11907 puntos. (Pág.2)
- En el índice **MERVAL** la corrección hacia los mínimos de 3531 puntos debería encontrar piso en los cercanos soportes de 3501-3460 puntos como extremo para continuar favoreciendo subas en onda *V* hacia nuevos máximos. (Pág.4)
- La caída del **FXI** (*iShares FTSE China 25*) hacia los pisos secundarios de 43.29 u\$d completa con éxito el “gap” o brecha alcista y anticipa subas en busca de los últimos máximos de 45.92-47.30 u\$d. (Pág.4)
- El nuevo ajuste del **ORO** hacia los mínimos vistos fugazmente por debajo de 1350 u\$d favorece la presencia de una corrección en triángulo alcista que mantendrá acotadas la subas a las resistencias de 1422-1424 u\$d. (Pág.8)
- El **PETRÓLEO** continúa marcando pisos fugaces -esta vez por debajo de 88 u\$d- y una consolidación alcista por arriba de 89.20-90.50 u\$d anticipa nuevos máximos de recuperación en la zona de 95 u\$d. (Pág. 13)

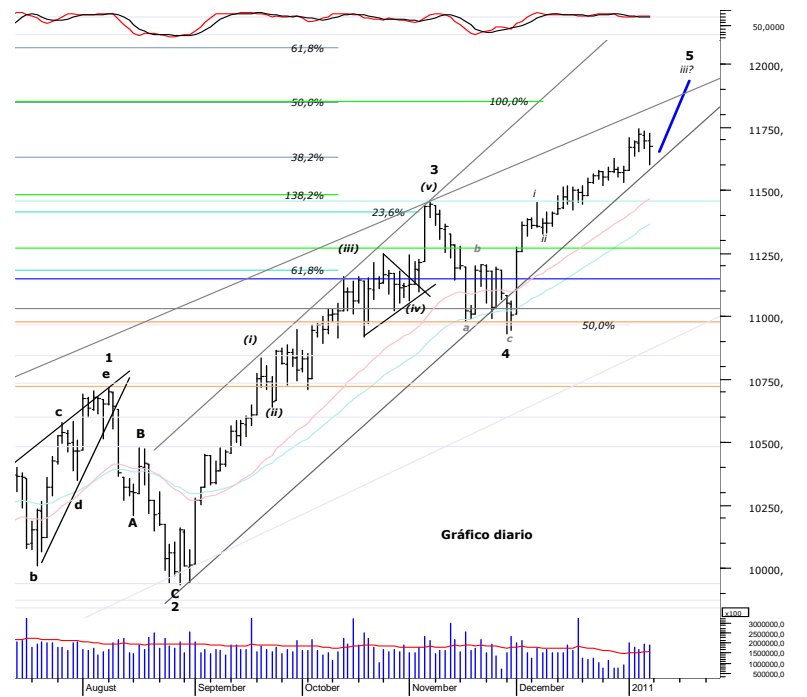
Por: Andrés Ostoni

10 al 16 de Enero del 2011

### Mercados accionarios internacionales

**DOW JONES:** El rápido ajuste entre los nuevos máximos conseguidos en 11742 puntos y los pisos de 11599 puntos deja listos los precios para extender el rally hacia los objetivos iniciales que situamos ahora por arriba de 11852-11907 puntos. En el muy corto plazo y en tanto los soportes de 11599-11531 puntos se mantengan sin ser perforados nos mantendremos a la espera de una suba por arriba de 11726-11734 puntos que habilite la continuación alcista directa hacia las primeras resistencias de 11852-11890 puntos. Si bien en estos niveles volatilidad correctiva de grado menor quedará nuevamente habilitada, será recién por arriba de 12000 puntos donde aguardaremos una corrección de grado mayor. En 12060 las cotizaciones recorrerán desde los pisos de 10929 puntos el 61.8% de la suba entre 9621 y 11451 puntos. Solamente por debajo de los pisos de reacción observados el pasado viernes en 11599 puntos quedarán habilitadas caídas más profundas hacia 11530-11480 puntos.

MANTENER ST: 11479  
OBJ CP: 11907-12060 ULT P: 11674 PART: 25%



RESISTENCIAS: 11734-11790-11852-12067  
SOPORTES: 11624-11503-11488-11451

**S&P500:** Luego de conseguir nuevos máximos por arriba de 1278 puntos las cotizaciones desarrollan una rápida corrección menor hacia los mínimos de 1261 puntos. La volatilidad si bien ha sido importante -señalando que los precios han reconocido la línea de tendencia alcista que conecta los últimos techos de grado mayor y que se extiende durante el mediano y largo plazo- en el índice VIX de Chicago se observa una clara ruptura bajista hacia nuevos pisos por debajo de los conseguidos hacia fines del 2006. En el S&P el fuerte incremento del volumen y nuevos cruces en los osciladores de muy corto plazo señalan que la tendencia alcista se encuentra intacta y que las cotizaciones prosiguen su marcha con destino a 1299-1305 puntos. Superadas estas resistencias la presente suba en onda iii debería extenderse hacia los objetivos finales de 1319-1336 puntos. Es por ello que una nueva suba por arriba de 1274-1277 puntos estará confirmando los primeros objetivos de 1295-1304 puntos. Caídas iniciales por debajo de 1264-1261 puntos habilitan ajustes más profundos hacia 1251-1249 puntos.

MANTENER ST: 1248  
OBJ CP: 1305-1319 ULT P: 1271 PART: 25%



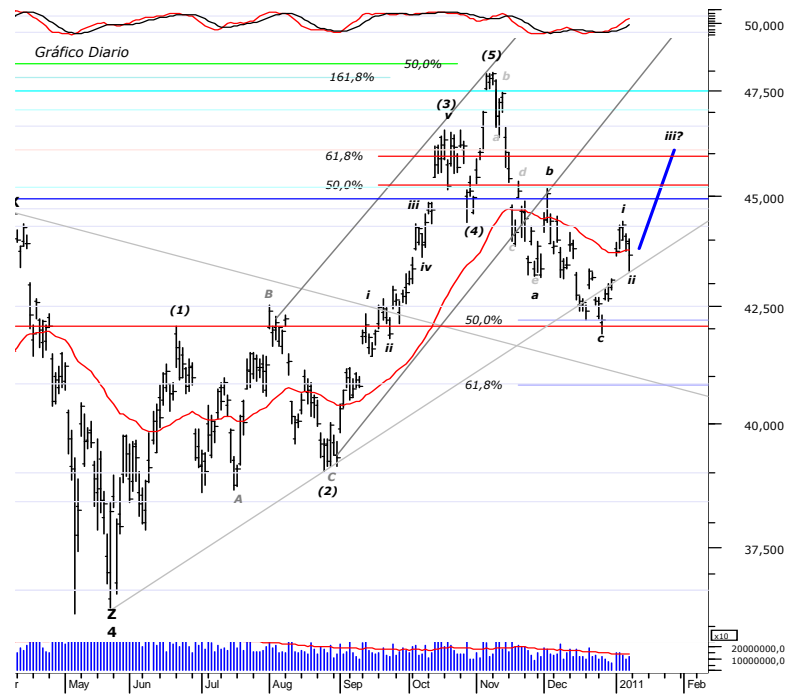
RESISTENCIAS: 1280-1299-1308-1319-1335  
SOPORTES: 1257-1246-1235-1225-1213

Por: Andrés Ostoni

10 al 16 de Enero del 2011

### Mercados accionarios internacionales

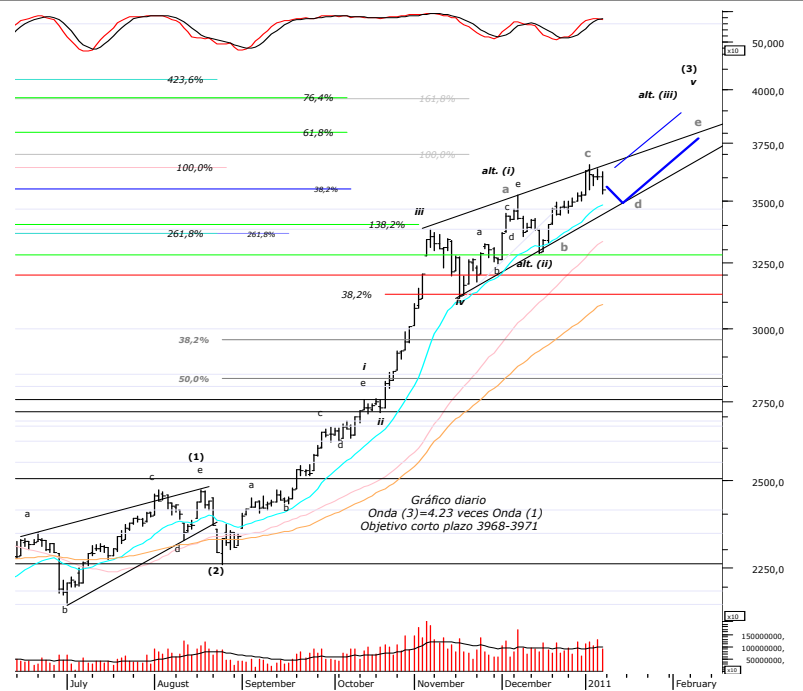
**ASIA:** Con la caída hacia los mínimos de 43.29 u\$ el importante "gap" o brecha alcista verificada el primer día del 2011 entre 43.12 y 43.63 u\$. Es por ello que en el corto plazo y en tanto los precios se mantengan por arriba de 43.29-43.12 u\$ las expectativas estarán focalizadas en las resistencias que encontramos en 45.24-45.92 u\$. Una suba por arriba de estos niveles permitirá descartar una última caída hacia 42.05-40.83 u\$. Considerando que un piso de grado mayor ha sido colocado semanas atrás en 41.91 u\$ y la suba hacia los máximos de 44.42 u\$ perteneció a una primera onda alcista de menor grado dentro de una tendencia mayor, esperamos que en las próximas semanas los precios consigan los objetivos de 47.30-47.40 u\$. Allí una onda intermedia también de grado menor, se proyectará en términos *Fibonacci* el 161.8% del tamaño de la primera suba. Solamente por debajo de 43.12-42.50 u\$ quedarán habilitados objetivos correctivos más profundos hacia 41.95-40.90 u\$.



MANTENER STOP: 42.50  
 OBJ: 45.92-47.30 U.P: 43.65 PART: 20%

RESISTENCIAS: 44.32-44.50-45.90-46.20-47.30  
 SOPORTES: 43.12-42.66-42.49-42.09-42.05

**ARGENTINA:** La corrección hacia los mínimos de 3531 puntos debería encontrar piso en los cercanos soportes de 3501-3460 puntos como extremo para continuar favoreciendo subas mayores en busca de nuevos *récords*. En tanto estos niveles sean respetados la figura de triángulo diagonal o *cuña alcista* se presenta ahora con un mayor consenso dentro una tendencia alcista de mediano plazo, con subas más pausadas y objetivos finales limitados a 3770-3808 puntos. Sin embargo una rápida reacción alcista por arriba de las resistencias de corto plazo que encontramos en 3649-3657 puntos favorecerá el pleno desarrollo de un rally en onda (iii) hacia los primeros objetivos que situamos en 3961-3968 puntos donde dicho impulso se extenderá el 161.8% del tamaño del primero. Ambas alternativas se sustentan dentro del final de una tendencia en onda *v* que completará una suba mayor. Es por ello que quiebres por debajo de 3460 habilitarán profundas caídas iniciales a 3112 puntos y bajas mayores.



MANTENER STOP: 3479  
 OBJ: 3770-3808 U. P: 3546 PART: 10%

RESISTENCIAS: 3550-3562-3600-3650-3750  
 SOPORTES: 3506-3464-3359-3276-3205

Por: Andrés Ostoni

10 al 16 de Enero del 2011

### Mercados accionarios internacionales

**MEXICO:** El índice continúa sin confirmar un techo y dentro del corto plazo extensiones alcistas adicionales deberían proyectar los precios hacia los objetivos de 39300-39465 puntos donde el rally de grado mayor recorrerá 2.61 veces el tamaño de la suba previa. Sin embargo tanto por el sostenido incremento de volumen que se registra durante las últimas ruedas y el nuevo cruce positivo que arrojan los osciladores de precios extendemos los objetivos intermedios hacia la zona de 40500-40649 puntos, donde la onda 3 se extenderá tres veces el tamaño de la suba en onda 1. En dicho contexto de exageración alcista favoreceremos continuar disminuyendo exposición a la espera de un ajuste en onda 4 que regrese las cotizaciones hacia los soportes mayores que encontramos en 37825-37798 puntos. Solamente si estos soportes resultan quebrados dentro del muy corto plazo, se estará confirmando que la corrección en fuerza desde los últimos máximos de 38876 puntos se extenderá mínimamente hacia los soportes iniciales de 37446 puntos.



MANTENER ST: 37798  
OBJ: 39465-40649 ULT. P: 38600 PART: 5%

RESISTENCIAS: 39000-39363-39466-39508  
SOPORTES: 38364-38333-37834-37099

**BRASIL:** El rápido ajuste hacia los mínimos vistos en 69718 puntos ha recortado el 38.2% de la última suba y los precios se muestran dispuestos a extender el rally en busca de nuevos máximos. El sostenido ingreso de volumen que se observa en las primeras ruedas del año sumado a las señales alcistas que arrojan los osciladores de corto y mediano plazo anticipan fuertes subas hacia los objetivos iniciales que ubicamos en 73045-73784 puntos. Sin embargo el pleno accionar de la figura de cuña alcista de largo plazo puede colocar rápidamente las cotizaciones en los objetivos finales que encontramos por arriba de 75000 puntos. Es por ello que recomendamos mantener la exposición de mediano plazo en activos de dicha región. En el corto plazo los pisos conseguidos en 69718 puntos deberían mantenerse para habilitar subas directas hacia 72100 puntos. Contrariamente los soportes extremos de 68500 puntos serán puestos a prueba y la suba hacia 73045-73784 puntos se pospondrá hasta nuevo aviso.



MANTENER STOP: 68500  
OBJ: 72100-73045 U.P: 69304 PART: 20%

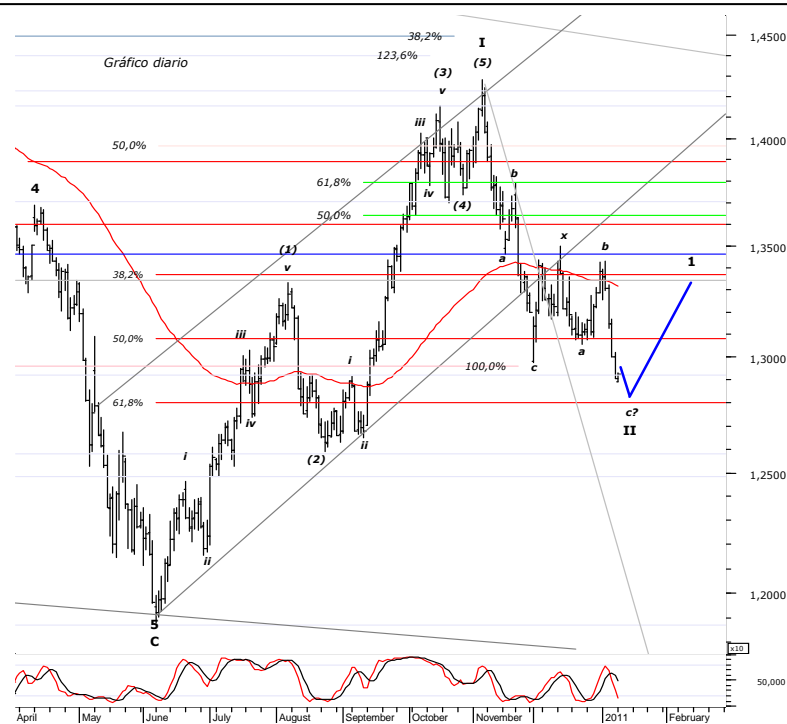
RESISTENCIAS: 70589-71337-72100-73045  
SOPORTES: 69089-68754- 68200- 67728

Por: Andrés Ostoni

10 al 16 de Enero del 2011

### Divisas internacionales

**EURUSD:** El quiebre de los pisos colocados anteriormente en 1.2975 u\$d habilita caídas adicionales hacia los soportes extremos que ubicamos en 1.2804-1.2794 u\$d donde los precios recortarán en términos Fibonacci el 61.8% máximo de la suba entre 1.18 y 1.42 u\$d. Por debajo de 1.2704-1.2794 u\$d las expectativas alcistas de mediano plazo quedarán anuladas y favoreceremos el desarrollo de profundas caídas cuyos objetivos finales pueden ser ubicados en los pisos mayores registrados hacia comienzos de junio ppdo. en 1.18 u\$d. En dicho escenario bajista los soportes intermedios se ubican en 1.25-1.24 u\$d y desde allí los precios regresarán a comprobar la efectividad de los techos vistos en el área de 1.32-1.34 u\$d. Subas consistentes por arriba de 1.3030-1.3135 permitirán considerar completa la caída en los mínimos actuales luego de una estructura de doble zigzag (*abc-x-abc*). Bajo este escenario alcista que se mantendrá vigente por arriba de 1.2804-1.2794 u\$d continúan siendo favorecidas subas de corto y mediano plazo hacia 1.34-1.37-1.40 u\$d.



COMPRAR 1.285/+1.3135      ST: 1.2789  
 OBJ: 1.3232-1.3429 U.P: 1.2919 PART: 10%

RESISTENCIAS: 1.3030-1.3130-1.3204-1.3315  
 SOPORTES: 1.2889-1.2805-1.2795-1.2660

**GBPUSD:** Los nuevos mínimos conseguidos en 1.5359 u\$d satisfacen las expectativas bajistas de corto plazo y las actuales reacciones por arriba de 1.5608 favorecen subas adicionales hacia las próximas resistencias que ubicamos en 1.5633-1.5730. Fallas al intentar cruzar estos niveles estarán elevando el consenso de caídas correctivas hacia los soportes de 1.55-1.54 u\$d. Si la zona de 1.599-1.600 u\$d resulta rápidamente alcanzada estaremos descartando nuevos mínimos y el escenario alcista de mediano plazo quedará ampliamente favorecido. Superada la zona de 1.599-1.600 u\$d los objetivos para la presente suba en onda (3) quedarán habilitados por arriba de los techos de 1.629 u\$d. En el muy corto plazo las cotizaciones deberían quebrar la secuencia de techos decrecientes que marcan resistencias en 1.5730 u\$d. Superada esta zona los precios se proyectarán libremente hacia los objetivos que ubicamos en 1.599-1.600 u\$d. En dichos niveles quedarán favorecidos ajustes de corto plazo.



MANTENER                      ST: 1.55  
 OBJ: 1.59-1.60 U.P: 1.5545 PART: 15%

RESISTENCIAS: 1.5633-1.5730-1.5802-1.5900  
 SOPORTES: 1.5556-1.5519-1.5459-1.5359

Por: Andrés Ostoni

10 al 16 de Enero del 2011

### Divisas internacionales

**USDJPY:** La reacción alcista desde los mínimos conseguidos en 80.97 yenes debería reconocer las fuertes resistencias que se concentran en los cercanos niveles de 83.91-84.40 yenes y retomar el camino bajista en busca de los pisos de 80.26 yenes. Quiebres en dichos soportes considerados extremos estarán confirmando que la tendencia bajista del dólar contra el yen se extenderá durante los primeros meses del año que comienza. Los osciladores de precios se han ubicado rápidamente en la zona de sobre compra y una falla por debajo de los soportes que ubicamos en 82.35 yenes señalará que el último rally entre 80.97 y 83.67 yenes resultará íntegramente retrocedido y la definición estará focalizada en los pisos mayores de noviembre ppdo. Solamente por arriba de 83.91-84.40 yenes comenzará a ganar consenso el escenario que propone una más profunda corrección a la gran caída desde los techos de mayo. ppdo. En dicho escenario los objetivos finales estarán ubicados en las resistencias de 85.96-86.01 yenes.

MANTENER    STOP: 82.34  
OBJ CP: 83.91-84.39    ULT. P: 83.03    PART: 10%



RESISTENCIAS: 83.47-83.91-84.50-84.76-85.96  
SOPORTES: 82.97-82.80-82.26-82.10-81.30

**AUDUSD:** Entre los máximos de 1.0256 u\$d y los mínimos actuales en 0.9910 u\$d una corrección de menor grado se encuentra completa y reacciones por arriba de 1.0070-1.0113 u\$d confirmarán el desarrollo de un nuevo rally hacia los objetivos de 1.059-1.061 u\$d. Allí los precios recorrerán en términos Fibonacci el 100% de la suba inicial y favoreceremos un nuevo techo. Las resistencias a vencer en las próximas semanas se ubican en la zona de 1.039 u\$d donde la línea de tendencia alcista propone resistencias intermedias dentro de la suba mayor. En el corto plazo el reconocimiento de estos escollos que conectan los últimos techos de grado mayor han generado un ciclo limitado de volatilidad correctiva. Es por ello que caídas que coloquen los precios por debajo de los soportes de 0.9989-0.9934 habilitarán ajustes mayores hacia 0.9675-0.9500 u\$d. En estos niveles continuaremos favoreciendo el ingreso con posiciones de inversión con objetivos de mediano y largo plazo en la zona de 1.08-1.10 u\$d.

COMPRAR 0.959/+1.013    ST: 0.9490  
OBJ: CP 1.039-1.059    U.P: 0.9965    PART: 15%



RESISTENCIAS: 1.000-1.0181-1.0201-1.0250  
SOPORTES: 0.9935-0.9910-0.9755-0.9541

### Divisas internacionales

**EURJPY:** El acceso a los nuevos mínimos vistos en la zona de 106.96 yenes configura, desde los techos de 115.48 u\$d, una secuencia bajista de doble zigzag que erosiona el 76.4% de las ganancias previas. Una reacción alcista que supere las primeras resistencias que ubicamos en 109.40-110.34 yenes estará señalando que los mínimos vistos por debajo de 107.00 u\$d han conformado un piso de mayor grado, y desde allí la tendencia vuelve a ser positiva. Contrariamente, es decir si las cotizaciones no logran ahora despegarse de los soportes que encontramos en 108.38-108.46 yenes deberemos aguardar recortes extremos hacia los pisos mayores que encontramos en los mínimos de agosto ppdo. en 106.00-105.42 yenes. Esta zona de resultar finalmente alcanzada quedará confirmada como una nueva oportunidad de ingreso para posicionamientos de mediano y largo plazo. Superada la zona de 109.50 aguardaremos 112 como primer objetivo, pero suponemos que la suba se extenderá por arriba de 115.00 yenes,



COMPRAR 105.90/ +109.30      STOP: 105.42  
 OBJ CP: +115 U.P: 108.59    PART: 10%

RESISTENCIAS: 107.99-108.46-109.39-109.50  
 SOPORTES: 106.96-106.00-105.47-105.42

**USDMXN:** Las cotizaciones se fugan por debajo de los pisos que demarca la figura triangular desplegada durante las últimas semanas y los precios definen en busca de nuevos mínimos. En las próximas ruedas la actual caída hacia los mínimos de 12.17 pesos debería consolidar la tendencia debajo de las resistencias de 12.29-12.32 pesos. Por debajo de los mínimos de 12.17 pesos no descartamos que el proceso alcista de la moneda latina se exagere hacia los objetivos iniciales que ubicamos en 12.10-12.09 pesos. Sin embargo la fuga post-triángulo asegura una extensión de mediano plazo hacia valores más significativos como resultan los soportes de largo plazo que encontramos recién por debajo de 12.00 pesos e idealmente en el rango de 11.99-11.75 pesos. Recién allí rebotes o recuperaciones importantes quedarán favorecidos. En el muy corto plazo cualquier reacción alcista o pull back hacia las resistencias que encontramos ahora en 12.25-12.28 pesos son una oportunidad de venta de u\$d.



MANTENER PESOS    STOP: 12.35  
 OBJ MP: 11.99 UP: 12.22    PART: 15%

RESISTENCIAS: 12.38-12.45-12.52-12.58-12.64  
 SOPORTES: 12.22-12.17-11.99-11.75-11.74

Por: Andrés Ostoni

10 al 16 de Enero del 2011

### Commodities

**ORO:** El quiebre de los soportes extremos definidos en 1393 u\$ ha llevado rápidamente las cotizaciones en busca de un nuevo piso fugazmente alcanzado por debajo de 1350 u\$, valores desde donde la tendencia vuelve a inflexionar en sentido alcista. Esta volatilidad no desentona con los consecutivos movimientos en zigzag que se desarrollan desde los primeros máximos vistos hacia comienzos de octubre en 1388 u\$. En el corto plazo esta tendencia lateral se ha comprimido señalando la presencia de una figura de triángulo ascendente como corrección a la suba previa. Es por ello que si bien los objetivos alcistas para las próximas ruedas quedan acotados a la zona de 1424-1422 u\$ los escenarios de más largo plazo que proponen subas hacia los objetivos finales de 1466-1475 u\$ se mantienen intactos. Dentro del muy corto plazo los pisos han quedado definidos en 1361 u\$ y ajustes hacia dichos niveles serán vistos como una nueva oportunidad de ingreso aguardando subas iniciales hacia 1422-1424 u\$.



COMPRAR 1365/+1388      STOP: 1355  
 OBJ: CP 1422-1424      UP: 1374      PART: 5%

RESISTENCIAS: 1387-1395-1406-1419-1422  
 SOPORTES: 1365-1361-1355-1344-1331

**PLATA:** La reversión registrada tras los nuevos máximos alcanzados en 3127 u\$ es demasiado profunda como para considerarla parte de un impulso correctivo de menor grado. Es por ello que dentro en en corto plazo mínimos adicionales en los soportes que ubicamos en 2801-2750 u\$ deberían completar una corrección de mayor grado identificada como un plano expandido en onda (iv). Solamente por debajo de los soportes extremos que ubicamos en 2645 u\$ quedarán anuladas las alternativas alcistas de mediano plazo y deberemos asumir que el techo visto en las últimas ruedas ha resultado de carácter mayor. En consecuencia nos mantenemos atentos a aplicar stop protectivos luego del ingreso en nuevos mínimos a nuestras posiciones de trading o corto plazo. Posicionamientos de inversión o mediano plazo pueden ser mantenidos en tanto los precios se muevan por arriba de 2645 u\$. Reacciones inmediatas que superen las resistencias extremas de 2990-3037 u\$ habilitan subas iniciales a 3250.



COMPRAR 2801-2750/+2990      ST: 2720  
 OBJ: 3238-3405 ULT P: 2899      PART: 0%

RESISTENCIAS: 2934-3011-3056-3075  
 SOPORTES: 2835-2801-2750-2645

Por: Andrés Ostoni

10 al 16 de Enero del 2011

### Commodities

**COBRE:** Los máximos alcanzados por arriba de 449 u\$d han marcado un techo y desde estos niveles una corrección lleva las cotizaciones hacia la zona de 427 u\$d. En el corto plazo y en tanto los precios se mantengan por debajo de 439-442 u\$d ajustes adicionales hacia los soportes extremos que ubicamos en 389-388 u\$d pueden conformar un piso intermedio dentro de la suba mayor. Sin embargo el proceso alcista de mediano y largo plazo se encuentra incompleto y estos ajustes deberían ser vistos como una nueva oportunidad de posicionamiento ya que los siguientes objetivos se ubican en el rango de 500 u\$d. Solamente ante eventuales recortes que perforen en sentido bajista los soportes iniciales que encontramos en 424-415 u\$d se estarán habilitando recorridos correctivos más profundos pero limitados a la zona de 389-388 u\$d donde se ubican los soportes extremos. Por arriba de 439-442 u\$d las expectativas de subas adicionales hacia nuevos máximos se confirmarán con reacciones iniciales hacia 467-469 u\$d.



MANTENER STOP: 414  
OBJ: CP 467-469 ULT. PRECIO: 430 PART: 15%

RESISTENCIAS: 439-449-450-469-469-500  
SOPORTES: 432-427-415-407-399-389

**PLATINO:** Las cotizaciones comienzan a consolidar la tendencia alcista por arriba de las resistencias de 1719-1722 u\$d confirmando el desarrollo de mayores subas hacia los objetivos iniciales que ubicamos en los techos de 1757-1811 u\$d. Estas resistencias son consideradas de grado mayor y en tanto no sean superadas, debilidades secundarias pueden tener lugar. En el corto plazo las próximas resistencias intermedias se ubican en la zona de 1755-1757 u\$d y el reconocimiento de la misma puede estar anticipando nuevos ajustes que limitamos a los actuales niveles de soporte. Solamente una caída por debajo de 1690-1677 u\$d estará habilitando correcciones más profundas con objetivos finales en 1638-1629 u\$d. Para carteras de mediano plazo, esta zona será considerada una nueva oportunidad de ingreso. Una consolidación por arriba de las resistencias mayores que encontramos en 1757 u\$d estará confirmando recorridos en busca de nuevos máximos, bien por arriba de los vistos en 1811 u\$d.



MANTENER ST: 1690  
OBJ: 1870-2069 U.P: 1732 PART: 10%

RESISTENCIAS: 1757-1799-1811-1850  
SOPORTES: 1733-1680-1642-1630

Por: Andrés Ostoni

10 al 16 de Enero del 2011

### Commodities

**SOJA:** Las cotizaciones extienden la suba por arriba de los últimos techos vistos en 1344 u\$d y alcanzan nuevos máximos por arriba de 1400 u\$d. En el corto plazo y en tanto los techos de 1344 u\$d sean reconocidos como piso dentro de una eventual caída de menor grado, las expectativas continuarán focalizadas en las próximas resistencias que ubicamos en 1416 u\$d. Allí quedarán favorecidos ajustes limitados y transitorios hacia los soportes iniciales que encontramos en 1366-1344 u\$d. Sin embargo si las resistencias de 1416 u\$d resultan rápidamente superadas deberemos evaluar la conformación de un techo de exageración tendencial recién en 1466-1527 u\$d. En estos niveles el recorrido desde los pisos de 1200 u\$d se extenderá en términos *Fibonacci* el 61.8-76.4% de las subas anteriores y aguardaremos un techo de mediano plazo. Es por ello que dentro de este escenario preferido de subas extremas correcciones menores y transitorias hacia 1366-1344 u\$d pueden ser aprovechadas como nueva oportunidad de ingreso.



MANTENER STOP: 1343  
OBJ: 1466-1527 ULT. P: 1365 PART: 15%

RESISTENCIAS: 1388-1414-1466-1499-1527  
SOPORTES: 1365-1344-1319-1306-1299

**TRIGO:** Desde los mínimos verificados ruedas atrás en los soportes de 747 u\$d las cotizaciones reaccionan en tendencia alcista y retoman la suba en busca de nuevos máximos. Superadas las cercanas resistencias que conforman los techos anteriores de 807 u\$d los objetivos de a zona de 868-872 u\$d quedarán confirmados. En dichos niveles la suba desde los pisos de 625 u\$d se extenderá el 61.8% del *rally* desplegado entre junio y agosto. Si bien estos niveles son vistos como oportunidad de venta para posiciones de *trading* en el mediano plazo la zona de 957-974 u\$d continúa siendo considerada un objetivo interesante ya que en dichos niveles se ubican los techos experimentados en agosto del 2008. Dentro de las próximas ruedas cualquier volatilidad correctiva en la zona de 800-810 u\$d puede ser aprovechada como nueva oportunidad de ingreso, a un riesgo más elevado. Solamente serán ahora caídas por debajo de 757-750 las que pospongan subas directas y habiliten ajustes hacia 700 u\$d.



MANTENER ST: 750 OBJ: 895  
ULT PRECIO: 774 PART: 10%

RESISTENCIAS: 785-799-807-839-935-999  
SOPORTES: 757-711-643-625-589-563

Por: Andrés Ostoni

10 al 16 de Enero del 2011

### Commodities

**MAIZ:** Las cotizaciones retoman la suba en onda **3** y se proyectan por arriba de los techos anteriores alcanzando máximos en **614.50** u\$d, valores no vistos desde agosto del 2008. Los objetivos inmediatos se mantienen en **652** u\$d, donde la reacción desde **512** u\$d igualará en tamaño al **rally** inicial. Sin embargo no descartamos que los precios superen rápidamente esta resistencia de carácter mayor y se proyecten en busca de los objetivos intermedios que ubicamos levemente por debajo de los **700** u\$d. Los objetivos finales que quedarán habilitados una vez despuntados estos escollos se encuentran en **770** u\$d. En estos niveles el **rally** en onda **3** alcanzará una extensión característica del **161.8%** con respecto a la suba en onda **1**. Solamente ante ajustes que excedan en sentido bajista los soportes que conforman los niveles de antiguas resistencias que encontramos en **565** u\$d las expectativas de muy corto plazo estarán focalizadas en un recorte extremo hacia un nuevo piso secundario en **540-530** u\$d.



COMPRAR 575                      ST: 560  
OBJ: 652-690 ULT. PRECIO: 595    PART: 0%

RESISTENCIAS: 604-621-630-695-699-703  
SOPORTES:        579-565-555-529-499-478

**AZUCAR:** Las cotizaciones no consiguen consolidarse por arriba de los techos anteriores y ceden hacia los actuales niveles de **30.24** u\$d. Esta corrección ha reconocido los soportes que ubicamos en **30.10-29.47** u\$d y en tanto no se registren nuevas caídas que consoliden los precios por debajo de estos valores aguardaremos una nueva suba hacia valores máximos por arriba de los techos de **33.39** u\$d. Una vez estos topes vuelvan a ser superados los objetivos finales del impulso intermedio quedarán confirmados en el rango de **37.80-38.00** u\$d donde la suba desde los pisos de **25.30** u\$d alcanzará un tamaño proporcional con respecto a la reacción alcista inicial. Sin embargo será recién en la zona de **43** u\$d donde estaremos aguardando quede colocado un techo de grado mayor, ya que allí los precios estarán recuperando el **61.8%** de las pérdidas acumuladas en la tendencia de muy largo plazo. Una consolidación por debajo de los soportes de **29.47** u\$d estaría habilitando ajustes mayores hacia **27.40-26.99**.



MANTENER                      ST: 30.09  
OBJ: 37.80 ULT PRECIO: 31.53 PART: 10%

RESISTENCIAS: 31.74-33.36-34.15-35.12  
SOPORTES:        30.40-29.47-28.00-27.60

Por: Andrés Ostoni

10 al 16 de Enero del 2011

### Commodities

**CAFE:** Las cotizaciones registran fuertes subas que extienden el proceso de tope por arriba de 225-229 u\$d hacia la zona de resistencias extremas que encontramos en 233-234 u\$d. Esta suba anula nuestros conteos en contra tendencia y habilita una continuación alcista hacia los objetivos que ubicamos ahora en 259-273 u\$d. Allí la suba etiquetada en el gráfico como onda (v) recorrerá en términos Fibonacci el 50.0%-61.8% del tamaño de las subas registradas en las ondas (i) y (iii). Superados estos niveles los techos alcanzados intermitentemente durante el largo plazo en la zona de 276-279 u\$d deberían marcar una nueva inflexión bajista. Correcciones menores que reconozcan como piso los antiguos máximos de 218 u\$d deberían ser vistas como una oportunidad de ingreso con el objetivo de aprovechar una última extensión alcista hacia nuevos máximos bien por arriba de los actuales niveles. Solamente serán las caídas por debajo de los techos de 218 u\$d las que ahora estén anulando la presente hipótesis alcista.



MANTENER STOP: 217  
OBJ: 259-273 ULT. PRECIO: 233 PART: 10%

RESISTENCIAS: 242-259-273-276-279  
SOPORTES: 234-233-230-218-201

**GANADO VIVO:** La fuerte reacción alcista por arriba de las resistencias previamente definidas en 105.50-106.00 u\$d habilita extensiones adicionales por arriba de los máximos históricos que encontramos en la zona de 109.10 u\$d e idealmente en la zona de 111.50-111.80 u\$d. Allí una estructura de cinco impulsos menores que se extiende desde los pisos de 80 u\$d estaría completa dando paso a ajustes mayores cuyos soportes ubicamos a priori en la zona de 101-99 u\$d como extremo. Es por ello que dentro del corto plazo cualquier ajuste de menor grado será considerado como oportunidad de ingreso para acompañar un último recorrido hacia nuevos récords. En tal sentido la zona de soportes que se ubica en 106.70-106.20 u\$d debería responder con nuevas inflexiones alcistas hacia la zona de resistencias iniciales que ubicamos en 109.10-110.00 u\$d. Solamente ante una caída por debajo de los soportes de 105.99 u\$d esteremos reinstalando nuestra alternativa bajista.



MANTENER STOP: 105.00 OBJ: 111.80  
ULT PRECIO: 106.37 PART: 10%

RESISTENCIAS: 108.00-109.10-111.50-112.00  
SOPORTES: 106.90-105.99-104.30-102.83

Por: Andrés Ostoni

10 al 16 de Enero del 2011

### Commodities

**PETROLEO:** Las cotizaciones continúan señalando mediante un marcado incremento en la volatilidad el reconocimiento de la línea de techos de mediano plazo y una consolidación por arriba de 89.20 u\$<sup>d</sup> terminará de confirmar el camino hacia nuevos máximos. En tal sentido los mínimos fugaces vistos por debajo de 88 u\$<sup>d</sup> deberían haber marcado un pido secundario dentro de la suba mayor. Superadas las resistencias que encontramos en 90.50 u\$<sup>d</sup> subas directas hacia los últimos máximos de 92.54 u\$<sup>d</sup> quedarán habilitadas. Será luego una suba por arriba de los 95 u\$<sup>d</sup> que mantenga como soportes a los últimos techos de 90.76 u\$<sup>d</sup> el evento que señale la extensión del rally hacia la zona de 98-99 u\$<sup>d</sup> donde aguardaremos el próximo techo de grado intermedio. Caídas consistentes por debajo de 89.20 u\$<sup>d</sup> estarán posponiendo subas directas hacia nuevos máximos de recuperación y anticiparán el desarrollo de correcciones más profundas hacia los soportes extremos que ubicamos en 85.00-84.50 u\$<sup>d</sup>.



MANTENER                      STOP: 89.20  
OBJ: 97.50 U. P: 89.35 PART: 10%

RESISTENCIAS: 90.05-92.00-93.00-95.25  
SOPORTES: 89.20-88.50-87.35-86.90

**GAS:** Luego de los mínimos vistos ruedas atrás en los soportes iniciales definidos en 3.99-3.94 u\$<sup>d</sup> las cotizaciones superan los últimos techos de 4.63 y consiguen nuevos máximos de recuperación en 4.70 u\$<sup>d</sup>. En tanto la zona de soportes iniciales que encontramos ahora en 4.41-4.35 u\$<sup>d</sup> se mantenga sin ser contundentemente quebrada, favoreceremos subas hacia los próximos objetivos que situamos en 5.18-5.19 u\$<sup>d</sup>. Por debajo de 4.41-4.35 u\$<sup>d</sup> y en especial si se registran ajustes adicionales por debajo de 3.99-3.94 u\$<sup>d</sup> una caída de mayor grado hacia los pisos de 3.46-3.25 quedará habilitada. Contrariamente, es decir si los precios se mantienen firmes por arriba de 4.41-4.35 u\$<sup>d</sup> y superan las resistencias mayores que encontramos en 5.18-5.19 u\$<sup>d</sup> no descartaremos subas de grado mayor hacia los techos registrados hacia finales del 2009 por arriba de 6.06 u\$<sup>d</sup>. Es por ello que superados los techos de 4.70 u\$<sup>d</sup> recomendamos ingresar este activo en carteras de inversión a más largo plazo.



MANTENER                      ST: 4.29  
OBJ: 5.19-6.07 ULT PRECIO: 4.40 PART: 10%

RESISTENCIAS: 4.40-4.48-4.63-4.87-5.02  
SOPORTES: 4.19-4.01-3.99-3.90-3.70

### Tasas de interés

**TBT (Pro Shares Ultra Short 20+Year Trsry):**

Luego de conseguir nuevos máximos en la zona de 40.56 u\$d las cotizaciones registran una fuerte reversión bajista, acompañada de un importante incremento en el volumen operado. Esto puede estar señalando el inicio de una caída hacia los soportes de mediano plazo que encontramos en 32.44-30.77 u\$d. Allí los precios erosionarán una parte importante de las últimas subas y recomendaremos ingresar como posiciones largas. Solamente si las cotizaciones consiguen subir por arriba de 42.24 u\$d estaremos señalando al impulso alcista como tendencial con objetivos finales por arriba de 45 u\$d. En el corto plazo y en tanto la zona de máximos vistos recientemente en 40.56 u\$d se mantenga como resistencia las expectativas bajistas se focalizarán en el quiebre de los soportes de 36.12 u\$d. Solamente ante eventuales reacciones alcistas que lleven los precios por arriba de 40.56-40.59 u\$d estaremos favoreciendo nuevos máximos por debajo de 42.24.



COMPRAR 33-32 STOP: 30.77  
OBJ: 45-46 ULT. PRECIO: 38.33 PART: 5%

RESISTENCIAS: 38.29-39.17-39.47-42.24  
SOPORTES: 36.68-36.21-34.17-32.44

**TNX (Interest Rate 10 Yr Index):**

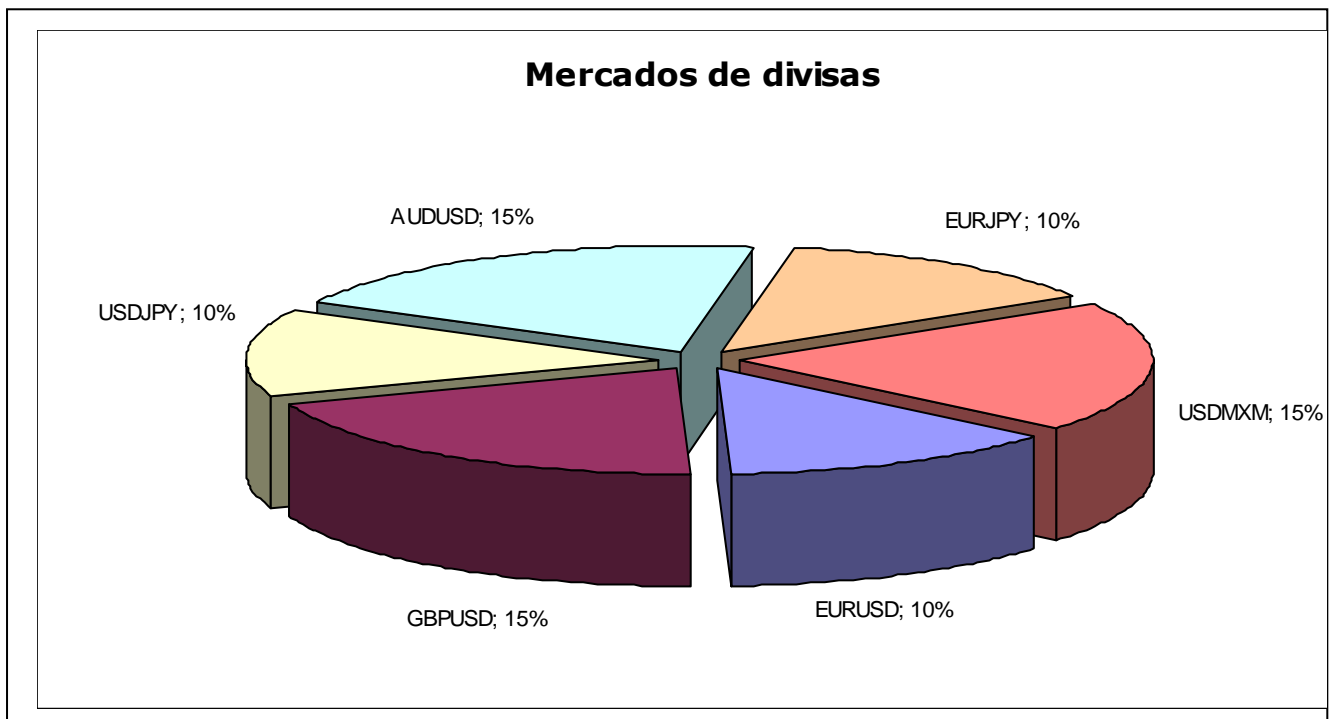
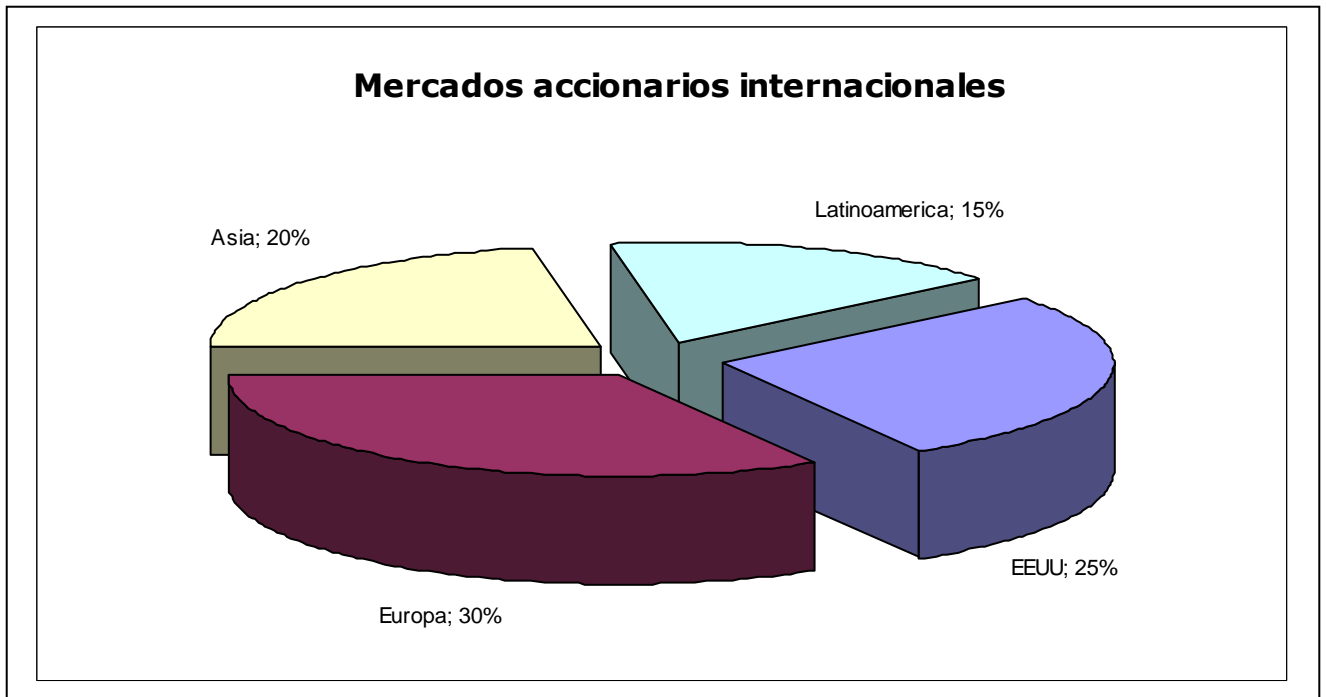
Luego de los máximos registrados en la zona de 35.66 u\$d las cotizaciones registran una reversión que las lleva hacia los actuales niveles de 33.05 u\$d. Ajustes adicionales deberían ser aprovechados como oportunidad de ingreso. En el mediano plazo y en tanto los soportes extremos que ubicamos en 28.27-26.65 u\$d no resulten quebrados en sentido bajista, las expectativas estarán focalizadas en un quiebre por arriba de la línea de tendencia bajista que confirme de manera contundente que las cotizaciones se encuentran dentro de un ciclo de subas mayores. Hasta tanto ello no suceda la figura triangular se mantendrá como la alternativa preferida. En tal sentido será un ajuste por debajo de los primeros soportes que encontramos en los cercanos niveles de 32.90 u\$d el evento que señale una caída correctiva hacia los objetivos de 31-30 u\$d. Allí recomendaremos incrementar la exposición a la espera de subas mayores en el mediano plazo.



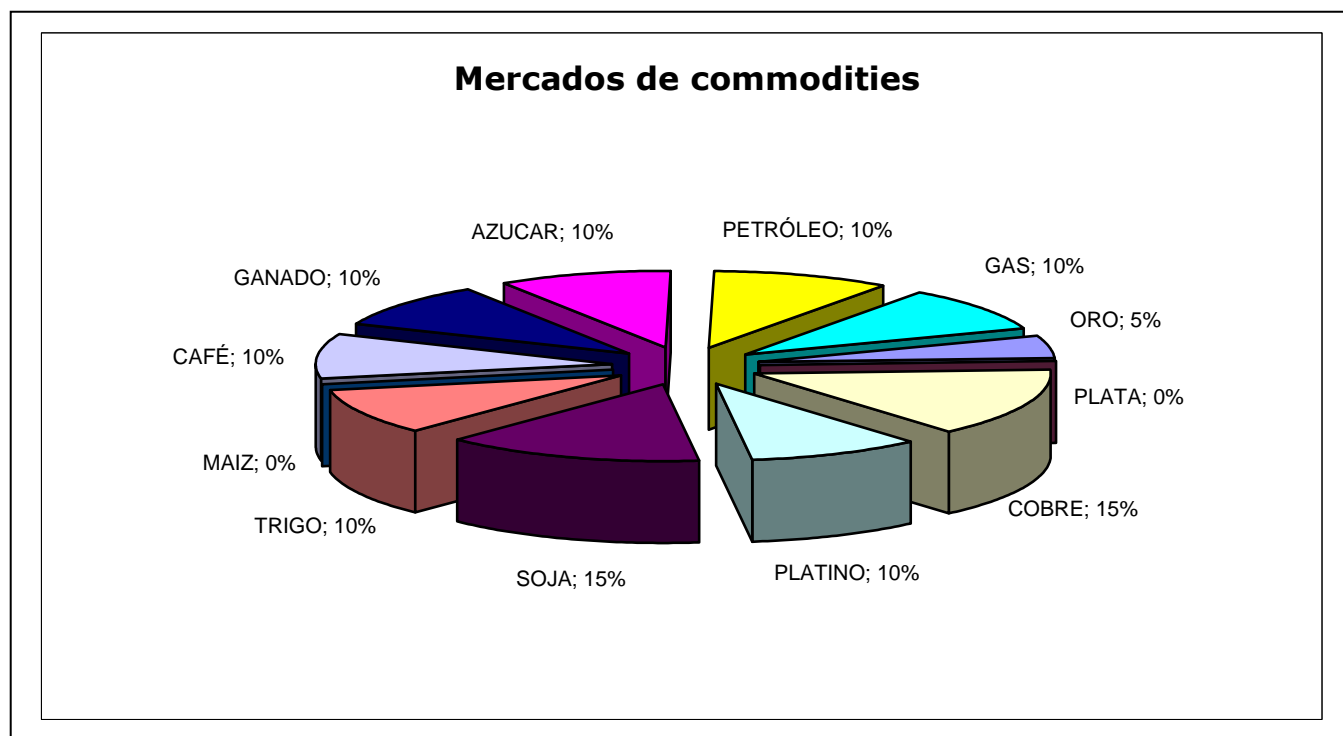
COMPRAR 30.90-29.00 ST: 28.27 OBJ: 35  
ULT PRECIO: 33.28 PART: 5%

RESISTENCIAS: 34.23-35.64-37.31-40.13  
SOPORTES: 32.01-31.04-30.90-28.27

## Cartera recomendada



## Cartera recomendada



### Próximas publicaciones de informes semanales:

- ***Informe semanal de bonos argentinos:*** Bonos en pesos + CER, Bonos emitidos en dólares, Curva de Rendimientos, Cupones PBI. (Martes 11 de Enero del 2011)
- ***Informe semanal de acciones argentinas:*** Índice Merval + Acciones líderes. (Jueves 13 de Enero del 2011)
- ***Informe semanal de acciones americanas:*** SPY, QQQ, + Acciones de tecnología, energía, industria básica y consumo. (Viernes 14 de Enero del 2011)
- ***Informe especial de ADR's locales:*** Acciones argentinas en el NYSE. (Viernes 14 de Enero del 2011)